

ГРУППА **ГАЗ**
СПЕЦТЕХНИКА

ГАЗ **GROUP**
SPECIAL MACHINES

ЭКСКАВАТОРЫ НА ГУСЕНИЧНОМ ХОДУ

CRAWLER
EXCAVATORS



«Спецтехника-Группа ГАЗ» — подразделение крупнейшего машиностроительного холдинга России «Группы ГАЗ», лидер по производству строительно-дорожной техники в России.

ПРЕДПРИЯТИЯ

ОАО «Тверской Экскаватор»

Специализация: колесные экскаваторы, гусеничные экскаваторы

ОАО «Брянский Арсенал»

Специализация: автогрейдеры, асфальтоукладчики, дорожные фрезы, полуприцепы

ЗАО «Челябинские Строительно-дорожные машины»

Специализация: фронтальные погрузчики, автогрейдеры

ОАО «Заволжский завод гусеничных тягачей»

Специализация: гусеничные транспортеры

ПОТРЕБИТЕЛИ

Строительство и эксплуатация дорог, гражданское и промышленное строительство, коммунальное хозяйство, горнодобывающая отрасль, лесное хозяйство, нефтегазовое строительство

ПОДДЕРЖКА КЛИЕНТОВ

Предпродажная подготовка
Доставка техники
Обеспечение запасными частями
Сервисное обслуживание в гарантийный и послегарантийный период
Ремонт и восстановление техники
Выполнение ремонтных работ, как на территории дилерских центров, так и на территории заказчика
Проведение инспекций проданной техники в гарантийный период
Проведение обучения и технического консалтинга

РЫНКИ СБЫТА

Россия, Беларусь, Украина, Казахстан, Молдова, Азербайджан, Армения, Узбекистан, Туркменистан, Кыргызстан, Афганистан, Болгария, Сербия, Черногория, Хорватия, Босния и Герцеговина.

Construction Equipment Division is part of GAZ Group, leading manufacturer of multi-purpose construction equipment in Russia.

PLANTS

Tver Excavator

Specialization: Wheel excavators, Crawler excavators

Bryansk Arsenal

Specialization: Motor graders, Asphalt pavers, Road harrows, Semitrailers

Chelyabinsk Construction and Road Machines

Specialization: Wheel loaders, Motor Graders

Zavolzhsky Crawler Vehicle Plant

Specialization: Tracked vehicles

CUSTOMERS

Road construction, civil and industrial construction, Housing and Communal Services, Mining, Forestry, Industries oil & gas

CUSTOMER SUPPORT

Delivery (in accordance with the contract conditions)
Parts or replacement components
Guarantee and after-guarantee service
Repair
Inspection within guarantee period
Training and technical assistance

SALES MARKETS

Russia, Belarus, Ukraine, Kazakhstan, Moldova, Azerbaijan, Armenia, Uzbekistan, Turkmenistan, Kirgizstan, Afghanistan, Bulgaria, Serbia, Montenegro, Croatia, Bosnia-Herzegovina.

ЭКСКАВАТОРЫ НА ГУСЕНИЧНОМ ХОДУ CRAWLER EXCAVATORS

Экскаваторы гидравлические одноковшовые на гусеничном ходу — многофункциональные строительно-дорожные машины с широкими технологическими возможностями, позволяющие работать с большим набором сменного оборудования (ковши различной емкости, грейфер копающий, грейфер погрузочный, рыхлитель, гидробои, бревнозахват с ротатором, гидромолот, магнитная плита).

Предназначены для разработки траншей, котлованов, карьеров в грунтах I-IV категорий, погрузки и разгрузки сыпучих материалов, разрыхленных скальных пород и мерзлых грунтов.

Температурный режим эксплуатации всех модификаций экскаваторов от 40°C до +40°C.

Crawler excavators are designed to be multipurpose machines using great variety of changeable working equipment (buckets, trenching shovel, digging clam-shell, clam-shell for bulk materials, ripper, hydro-scissors, log-jam with rotator, bush cutter, hydrohammer and magnetic plate). Crawler excavators are intended for working on foundation pits, trenches, open pits in soils of I-IV categories, loading and unloading bulk materials, loosened rocks and frozen ground and, also for other works in industry, urban, agricultural, transport and land-improvement building.

Excavators are intended for operation at temperature range from -40°C to +40°C (-40°F to +104°F).





Основные технические характеристики/ Specifications	Обозначение на схеме N1 / Scheme N1	Ед.измерения/ unit
Эксплуатационная масса / Operating weight		т / t
Емкость стандартного ковша, SAE / Bucket capacity, SAE		м³ / m³
Мощность двигателя / Net Power		кВт/KW
Максимальная скорость передвижения / Max. Speed		км/ч / km/h
Двигатель (силовая установка) / Engine		Ед.измерения/ unit
Двигатель, модель/ Engine Model		
Класс экологичности / Emission level		
Мощность двигателя / частота вращения / Net Engine Power/ Engine speed		кВт / об/мин / kW / RPM
Максимальный крутящий момент / частота вращения / Max. torque / Engine speed		Нм / об/мин / Nm/RPM
Число цилиндров / Cylinders		
Рабочий объем / Displacement		л / L
Удельный расход топлива / sfc		г/кВт ч / g/kWh
Гидравлическая система / Hydraulic System		Ед.измерения/ unit
Производительность насосной установки/ Oil pump output		л/мин / L/min
Номинальное давление в силовой гидросистеме / Nominal pressure in hydraulic system		МПа / Mpa
Параметры поворотной платформы/ Parametrs of turntable		Ед.измерения/ unit
Наибольшая частота вращения поворотной платформы Max.speed of turntable swing		об/мин / rpm
Емкость гидросистемы (включая гидробак) / Hydraulic System (including tank)		л / L
Емкость гидравлического бака / Hydraulic tank capacity		л / L
Емкость топливного бака / Fuel tank capacity		л / L
Масса противовеса / Counterweight		кг / kg
Габаритные размеры (в статическом положении) / Dimensions (static position)	Обозначение на схеме N1 / Scheme N1	Ед.измерения/ unit
Ширина поворотной платформы / Overall width of turntable	A	мм / mm
Общая ширина / Overall width	B	мм / mm
Высота по кабине / Height over cab	C	мм / mm
Радиус хвостовой части поворотной платформы / Tail length	D	мм / mm
Высота по капоту двигателя / Engine cover height	E	мм / mm
Просвет под противовесом / Clearance under counterweight	F	мм / mm
Общая длина / Overall Length	L	мм / mm
Высота по стреле / Overall height	M	мм / mm

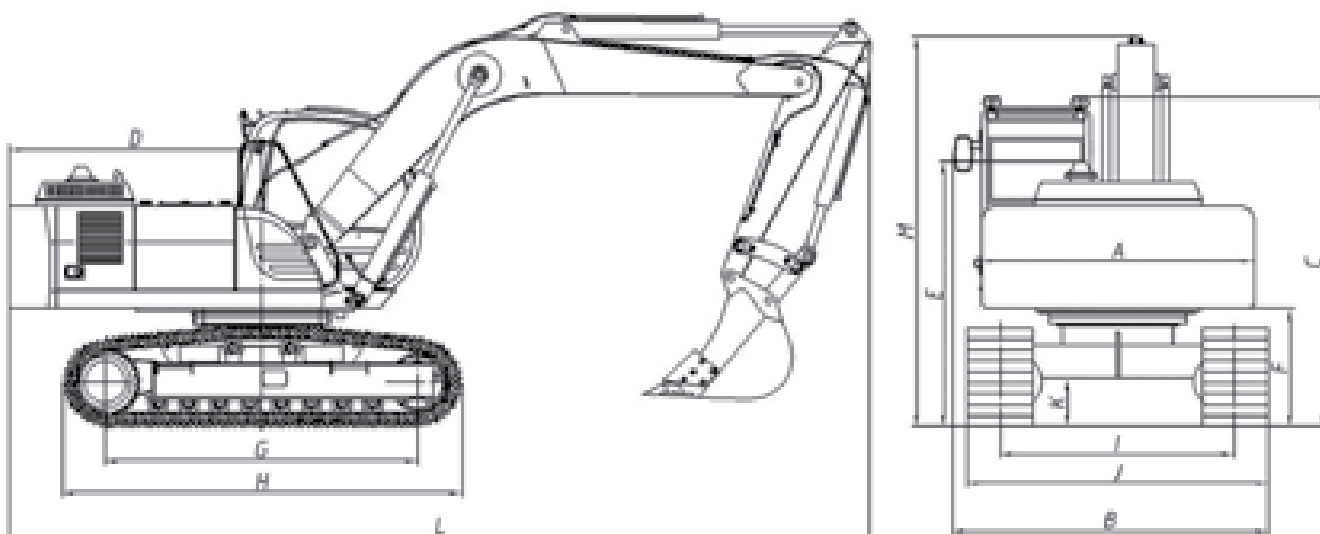
ET-14 — гидравлический экскаватор на гусеничном ходу для коммунального хозяйства, а также городского, сельского, транспортного и мелиоративного строительства. Модель соответствует транспортным габаритам.

EK-14 — hydraulic excavator is designed for municipal economy and construction industry. Excavator fits to low bed semitrailer dimensions.

ET-14-20-20	ET-14-21-20	ET-14-22-20	ET-14-23-20	ET-14-25-20
14, 2	14, 2	14, 2	14, 2	14, 4
0,65	0,65	0,5	0,4	ГК-221
77	77	77	77	77
2,4	2,4	2,4	2,4	2,4
ET-14-20-20	ET-14-21-20	ET-14-22-20	ET-14-23-20	ET-14-25-20
Д-245				
Tier 1				
77/2200	77/2200	77/2200	77/2200	77/2200
384/1400	384/1400	384/1400	384/1400	384/1400
4	4	4	4	4
4,75	4,75	4,75	4,75	4,75
220	220	220	220	220
ET-14-20-20	ET-14-21-20	ET-14-22-20	ET-14-23-20	ET-14-25-20
248(112+112+24)	248(112+112+24)	248(112+112+24)	248(112+112+24)	248(112+112+24)
28+2	28+2	28+2	28+2	28+2
ET-14-20-20	ET-14-21-20	ET-14-22-20	ET-14-23-20	ET-14-25-20
9	9	9	9	9
330	330	330	330	330
250	250	250	250	250
255	255	255	255	255
1300	1300	1300	1300	1300
ET-14-20-20	ET-14-21-20	ET-14-22-20	ET-14-23-20	ET-14-25-20
2490	2490	2490	2490	2490
2880	2880	2880	2880	2880
2990	2990	2990	2990	2990
2300	2300	2300	2300	2300
2430	2430	2430	2430	2430
1075	1075	1075	1075	1075
8200	8200	8140	7900	7510
2930	2930	3360	3770	4500

Параметры рабочего оборудования / Parameters of working attachments	Обозначение на схеме N2 / Scheme N2	Ед.измерения/ unit
Длина стандартной стрелы/ Boom length (standart)		м / m
Длина стандартной рукояти / Arm length (standart)		м / m
Объем стандартного ковша / Bucket capacity (standart)		м ³ / m ³
Максимальный радиус копания на уровне стоянки / Max.digging reach (on ground)	A	мм / mm
Максимальный радиус копания / Max.digging reach	B	мм / mm
Максимальная высота резания / Max. digging height	C	мм / mm
Максимальная высота выгрузки / Max.unloading height	D	мм / mm
Максимальная глубина копания / Max. digging depth	E	мм / mm
Угол поворота ковша / Bucket steering angle		град / deg
Максимальное усилие при копании ковшом, SAE / Max. bucket digging force, SAE		кН (кгс) / kN (kgf)
Максимальное усилие при копании рукоятью, SAE / Max. arm digging force, SAE		кН (кгс) / kN (kgf)
Параметры ходового устройства / Parameters of undercarriage	Обозначение на схеме N1 /Scheme N1	Ед.измерения/ unit
База гусеничной тележки / Track base	G	мм / mm
Длина гусеничной тележки / Track length	H	мм / mm
Ширина колеи / Track Spacing	I	мм / mm
Ширина гусеничной тележки / Truck width	K	мм / mm
Клиренс / Ground clearance		мм / mm
Ширина гусеницы / удельное давление на грунт / Track width/specific ground pressure		мм / кг/см ² / mm/kg/sm ²
Скорость передвижения / Speed		км/ч / km/h

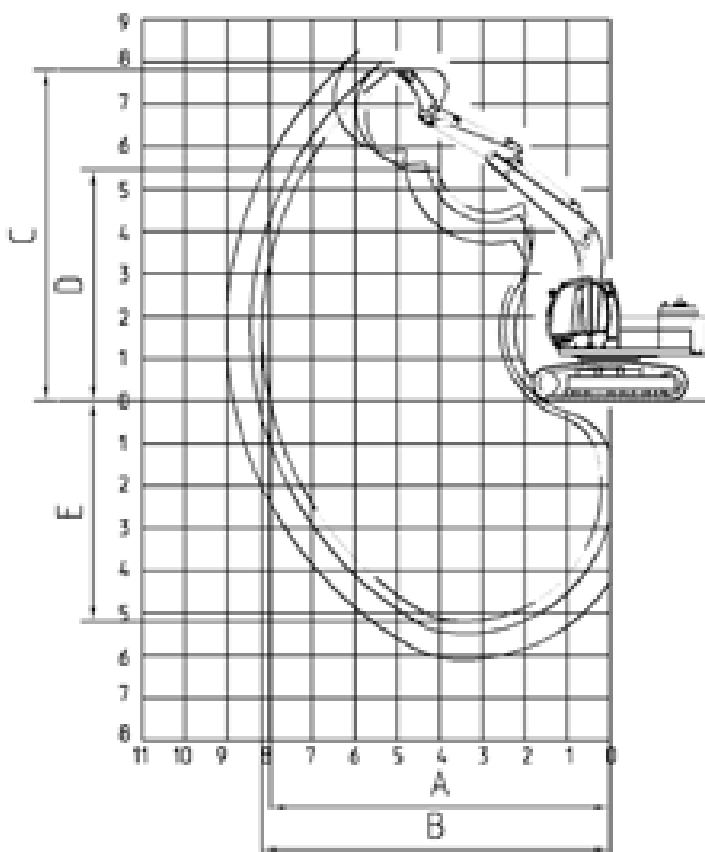
СХЕМА N1 (Габаритные размеры) / SCHEME N1 (Dimensions)



ET-14-20-20	ET-14-21-20	ET-14-22-20	ET-14-23-20	ET-14-25-20
4,7	4,7	4,7	4,7	4,7
1,9	1,9	2,2	2,8	1,9
0,65	0,65	0,5	0,4	
7980	7980	8280	8860	7980
8170	8170	8450	9000	8170
7795	7795	7950	8255	7795
5465	5465	5620	5925	5465
5200	5200	5500	6100	5200
173	173	173	173	173
8000	8000	8000	8000	8000
7100	7100	7100	7100	7100
ET-14-20-20	ET-14-21-20	ET-14-22-20	ET-14-23-20	ET-14-25-20
2850	2850	2850	2850	2850
3640	3640	3640	3640	3640
2150	2150	2150	2150	2150
2750	2750	2750	2750	2750
400	400	400	400	400
600/0,39	600/0,39	600/0,39	600/0,39	600/0,39
		2,4		

СХЕМА N2 (Параметры копания) /
SCHEME N2 (Digging Parametrs)

Исполнение рабочего оборудования / Work tools	Обозначение исполнения / Identity
Комбинации рукоятей и ковшей (длина рукояти, м / объем ковша, м³) / Arm and bucket (arm length, m / bucket capacity, m³)	
1. 1,9/0,65	14-20-20; 14-21-20
2. 2,2/0,5	14-22-20
3. 2,8/0,4	14-23-20
Сменные активные рабочие органы / Work tool attachments	
1. Грейфер копающий / Grapple dredge	14-25-20
2. Гидромолот (только гидроразводка) / Hydraulic Hammer	14-21-20

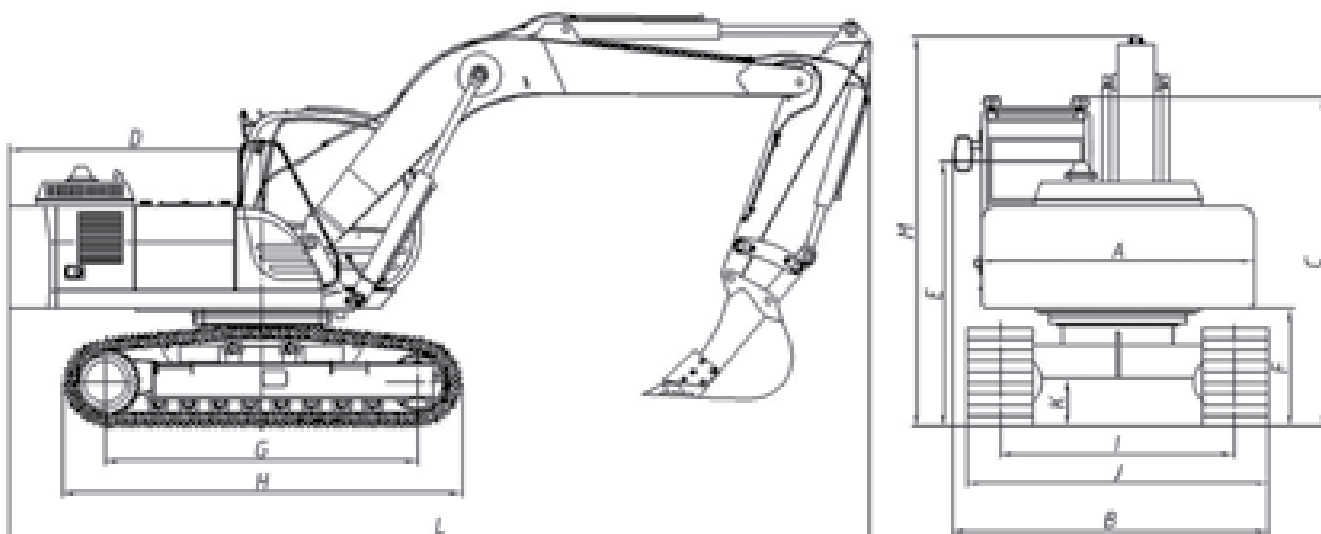


Основные технические характеристики/ Specifications	Обозначение на схеме N1 / Scheme N1	Ед.измерения/ unit
Эксплуатационная масса / Operating weight		т / t
Емкость стандартного ковша, SAE / Bucket capacity,SAE		м³ / m³
Мощность двигателя / Net Power		кВт/KW
Максимальная скорость передвижения / Max. Speed		км/ч / km/h
Двигатель (силовая установка) / Engine		Ед.измерения/ unit
Двигатель, модель/ Engine Model		
Класс экологичности / Emission level		
Мощность двигателя / частота вращения / Net Engine Power/ Engine speed		кВт / об/мин / kW / RPM
Максимальный крутящий момент / частота вращения / Max. torque / Engine speed		Нм / об/мин / Nm/RPM
Число цилиндров / Cylinders		
Рабочий объем / Displacement		л / L
Удельный расход топлива / sfc		г/кВт ч / g/kWh
Гидравлическая система / Hydraulic System		Ед.измерения/ unit
Производительность насосной установки/ Oil pump output		л/мин / L/min
Номинальное давление в силовой гидросистеме / Nominal pressure in hydraulic system		МПа / Mpa
Параметры поворотной платформы/ Parametrs of turntable		Ед.измерения/ unit
Наибольшая частота вращения поворотной платформы Max.speed of turntable swing		об/мин / rpm
Емкость гидросистемы (включая гидробак) / Hydraulic System (including tank)		л / L
Емкость гидравлического бака / Hydraulic tank capacity		л / L
Емкость топливного бака / Fuel tank capacity		л / L
Масса противовеса / Counterweight		кг / kg
Габаритные размеры (в статическом положении) / Dimensions (static position)	Обозначение на схеме N1 / Scheme N1	Ед.измерения/ unit
Ширина поворотной платформы / Overall width of turntable	A	мм / mm
Общая ширина / Overall width	B	мм / mm
Высота по кабине / Height over cab	C	мм / mm
Радиус хвостовой части поворотной платформы / Tail length	D	мм / mm
Высота по капоту двигателя / Engine cover height	E	мм / mm
Просвет под противовесом / Clearance under counterweight	F	мм / mm
Общая длина / Overall Length	L	мм / mm
Высота по стреле / Overall height	M	мм / mm

ET-14-40-20	ET-14-41-20	ET-14-42-20	ET-14-43-20	ET-14-45-20
14,2	14,2	14,2	14,2	14,4
0,65	0,65	0,5	0,4	ГК-221
90,5	90,5	90,5	90,5	90,5
2,4	2,4	2,4	2,4	2,4
ET-14-40-20	ET-14-41-20	ET-14-42-20	ET-14-43-20	ET-14-45-20
Perkins 1104C-44TA				
Tier 2				
90,5/2200	90,5/2200	90,5/2200	90,5/2200	90,5/2200
434/1400	434/1400	434/1400	434/1400	434/1400
4	4	4	4	4
4,4	4,4	4,4	4,4	4,4
211	211	211	211	211
ET-14-40-20	ET-14-41-20	ET-14-42-20	ET-14-43-20	ET-14-45-20
258 (117+117+24)				
28+2	28+2	28+2	28+2	28+2
ET-14-40-20	ET-14-41-20	ET-14-42-20	ET-14-43-20	ET-14-45-20
9	9	9	9	9
330	330	330	330	330
250	250	250	250	250
255	255	255	255	255
1300	1300	1300	1300	1300
ET-14-40-20	ET-14-41-20	ET-14-42-20	ET-14-43-20	ET-14-45-20
2490	2490	2490	2490	2490
2880	2880	2880	2880	2880
2990	2990	2990	2990	2990
2300	2300	2300	2300	2300
2430	2430	2430	2430	2430
1075	1075	1075	1075	1075
8200	8200	8140	7900	7510
2930	2930	3360	3770	4500

Параметры рабочего оборудования / Parameters of working attachments	Обозначение на схеме N2 / Scheme N2	Ед.измерения/ unit
Длина стандартной стрелы/ Boom length (standart)		м / m
Длина стандартной рукояти / Arm length (standart)		м / m
Объем стандартного ковша / Bucket capacity (standart)		м ³ / m ³
Максимальный радиус копания на уровне стоянки / Max.digging reach (on ground)	A	мм / mm
Максимальный радиус копания / Max.digging reach	B	мм / mm
Максимальная высота резания / Max. digging height	C	мм / mm
Максимальная высота выгрузки / Max.unloading height	D	мм / mm
Максимальная глубина копания / Max. digging depth	E	мм / mm
Угол поворота ковша / Bucket steering angle		град / deg
Максимальное усилие при копании ковшом, SAE / Max. bucket digging force, SAE		кН (кгс) / kN (kgf)
Максимальное усилие при копании рукоятью, SAE / Max. arm digging force, SAE		кН (кгс) / kN (kgf)
Параметры ходового устройства / Parameters of undercarriage	Обозначение на схеме N1 /Scheme N1	Ед.измерения/ unit
База гусеничной тележки / Track base	G	мм / mm
Длина гусеничной тележки / Track length	H	мм / mm
Ширина колеи / Track Spacing	I	мм / mm
Ширина гусеничной тележки / Truck width	K	мм / mm
Клиренс / Ground clearance		мм / mm
Ширина гусеницы / удельное давление на грунт / Track width/specific ground pressure		мм / кг/см ² / mm/kg/sm ²
Скорость передвижения / Speed		км/ч / km/h

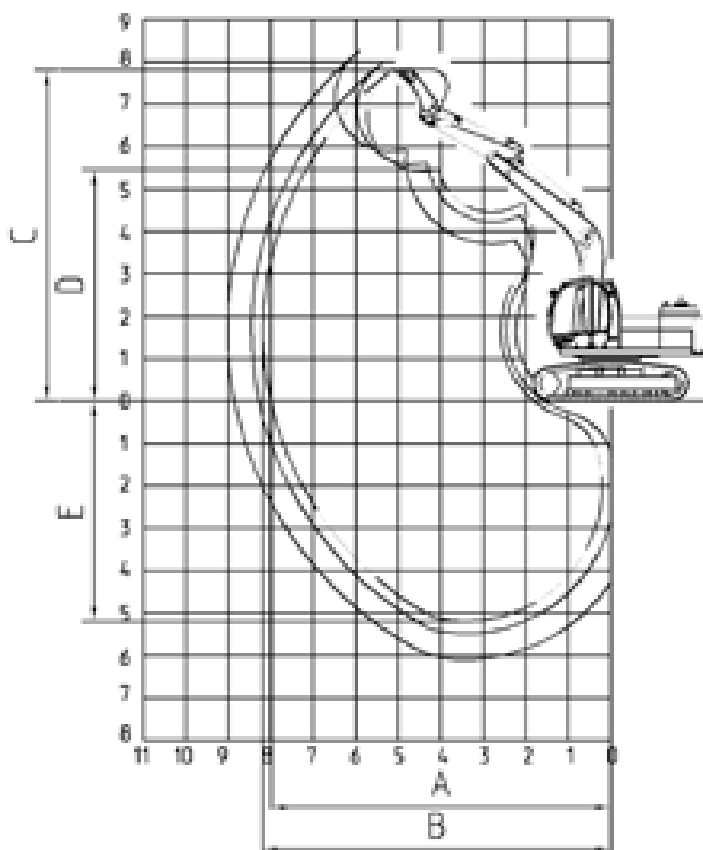
СХЕМА N1 (Габаритные размеры) / **SCHEME N1** (Dimensions)



ET-14-40-20	ET-14-41-20	ET-14-42-20	ET-14-43-20	ET-14-45-20
4,7	4,7	4,7	4,7	4,7
1,9	1,9	2,2	2,8	1,9
0,65	0,65	0,5	0,4	
7980	7980	8280	8860	7980
8170	8170	8450	9000	8170
7795	7795	7950	8255	7795
5465	5465	5620	5925	5465
5200	5200	5500	6100	5200
173	173	173	173	173
8000	8000	8000	8000	8000
7100	7100	7100	7100	7100
ET-14-40-20	ET-14-41-20	ET-14-42-20	ET-14-43-20	ET-14-45-20
2850	2850	2850	2850	2850
3640	3640	3640	3640	3640
2150	2150	2150	2150	2150
2750	2750	2750	2750	2750
400	400	400	400	400
600/0,39	600/0,39	600/0,39	600/0,39	600/0,39
2,4				

СХЕМА N2 (Параметры копания) /
SCHEME N2 (Digging Parametrs)

Исполнение рабочего оборудования / Work tools	Обозначение исполнения / Identity
Комбинации рукоятей и ковшей (длина рукояти, м / объем ковша, м³) / Arm and bucket (arm length, m / bucket capacity, m³)	
1. 1,9/0,65	14-40-20; 14-41-20
2. 2,2/0,5	14-42-20
3. 2,8/0,4	14-43-20
Сменные активные рабочие органы / Work tool attachments	
1. Грейфер копающий / Grapple dredge	14-45-20
2. Гидромолот (только гидроразводка) / Hydraulic Hammer	14-41-20





Основные технические характеристики/ Specifications	Обозначение на схеме N1 / Scheme N1	Ед.измерения/ unit
Эксплуатационная масса / Operating weight		т / t
Емкость стандартного ковша, SAE / Bucket capacity, SAE		м³ / m³
Мощность двигателя / Net Power		кВт/KW
Максимальная скорость передвижения / Max. Speed		км/ч / km/h
Двигатель (силовая установка) / Engine		Ед.измерения/ unit
Двигатель, модель/ Engine Model		
Класс экологичности / Emission level		
Мощность двигателя / частота вращения / Net Engine Power/ Engine speed		кВт / об/мин / kW / RPM
Максимальный крутящий момент / частота вращения / Max. torque / Engine speed		Нм / об/мин / Nm/RPM
Число цилиндров / Cylinders		
Рабочий объем / Displacement		л / L
Удельный расход топлива / sfc		г/кВт ч / g/kWh
Гидравлическая система / Hydraulic System		Ед.измерения/ unit
Производительность насосной установки/ Oil pump output		л/мин / L/min
Номинальное давление в силовой гидросистеме / Nominal pressure in hydraulic system		МПа / Mpa
Параметры поворотной платформы/ Parametrs of turntable		Ед.измерения/ unit
Наибольшая частота вращения поворотной платформы Max.speed of turntable swing		об/мин / rpm
Емкость гидросистемы (включая гидробак) / Hydraulic System (including tank)		л / L
Емкость гидравлического бака / Hydraulic tank capacity		л / L
Емкость топливного бака / Fuel tank capacity		л / L
Масса противовеса / Counterweight		кг / kg
Габаритные размеры (в статическом положении) / Dimensions (static position)	Обозначение на схеме N1 / Scheme N1	Ед.измерения/ unit
Ширина поворотной платформы / Overall width of turntable	A	мм / mm
Общая ширина / Overall width	B	мм / mm
Высота по кабине / Height over cab	C	мм / mm
Радиус хвостовой части поворотной платформы / Tail length	D	мм / mm
Высота по капоту двигателя / Engine cover height	E	мм / mm
Просвет под противовесом / Clearance under counterweight	F	мм / mm
Общая длина / Overall Length	L	мм / mm
Высота по стреле / Overall height	M	мм / mm

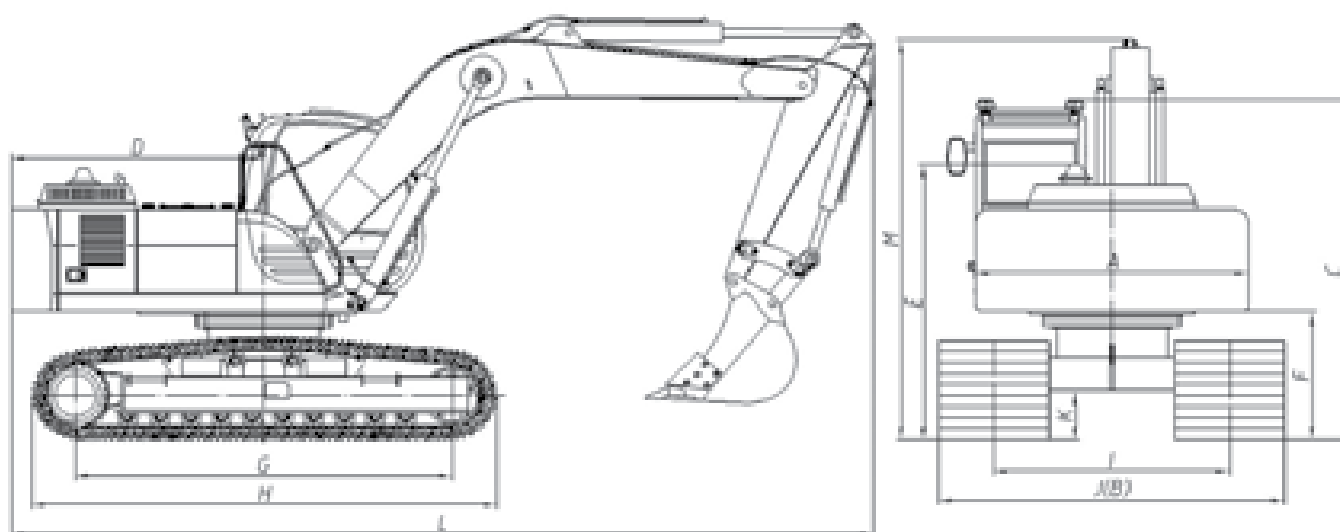
ET-16 — гидравлический экскаватор на уширенно-удлиненном ходу. Предназначен для работы на грунтах со слабой несущей поверхностью.

ET-16 — hydraulic excavator is equipped with widened and lengthened crawler and intended for works on the soils with low bearing resistance.

ET-16-20-20	ET-16-22-20	ET-16-23-20	ET-16-25-20
15,6	15,6	15,6	15,8
0,65	0,5	0,4	ГК-221
77	77	77	77
2,4	2,4	2,4	2,4
ET-16-20-20	ET-16-22-20	ET-16-23-20	ET-16-25-20
Д-245			
Tier 1			
77/2200	77/2200	77/2200	77/2200
384/1400	384/1400	384/1400	384/1400
4	4	4	4
4,75	4,75	4,75	4,75
220	220	220	220
ET-16-20-20	ET-16-22-20	ET-16-23-20	ET-16-25-20
248(112+112+24)	248(112+112+24)	248(112+112+24)	248(112+112+24)
28+2	28+2	28+2	28+2
ET-16-20-20	ET-16-22-20	ET-16-23-20	ET-16-25-20
9	9	9	9
330	330	330	330
250	250	250	250
255	255	255	255
370	370	370	370
ET-16-20-20	ET-16-22-20	ET-16-23-20	ET-16-25-20
2490	2490	2490	2490
3150	3150	3150	3150
2990	2990	2990	2990
2300	2300	2300	2300
2430	2430	2430	2430
1075	1075	1075	1075
8200	8140	7900	7580
3010	3445	3860	4470

Параметры рабочего оборудования / Parameters of working attachments	Обозначение на схеме N2 / Scheme N2	Ед.измерения/ unit
Длина стандартной стрелы/ Boom length (standart)		м / m
Длина стандартной рукояти / Arm length (standart)		м / m
Объем стандартного ковша / Bucket capacity (standart)		м³ / m³
Максимальный радиус копания на уровне стоянки / Max.digging reach (on ground)	A	мм / mm
Максимальный радиус копания / Max.digging reach	B	мм / mm
Максимальная высота резания / Max. digging height	C	мм / mm
Максимальная высота выгрузки / Max.unloading height	D	мм / mm
Максимальная глубина копания / Max. digging depth	E	мм / mm
Угол поворота ковша / Bucket steering angle		град / deg
Максимальное усилие при копании ковшом, SAE / Max. bucket digging force, SAE		кН (кгс) / kN (kgf)
Максимальное усилие при копании рукоятью, SAE / Max. arm digging force, SAE		кН (кгс) / kN (kgf)
Параметры ходового устройства / Parameters of undercarriage	Обозначение на схеме N1 /Scheme N1	Ед.измерения/ unit
База гусеничной тележки / Track base	G	мм / mm
Длина гусеничной тележки / Track length	H	мм / mm
Ширина колеи / Track Spacing	I	мм / mm
Ширина гусеничной тележки / Truck width	K	мм / mm
Клиренс / Ground clearance		мм / mm
Ширина гусеницы / удельное давление на грунт / Track width/specific ground pressure		мм / кг/см² / mm/kg/sm²
Скорость передвижения / Speed		км/ч / km/h

СХЕМА N1 (Габаритные размеры) / SCHEME N1 (Dimensions)

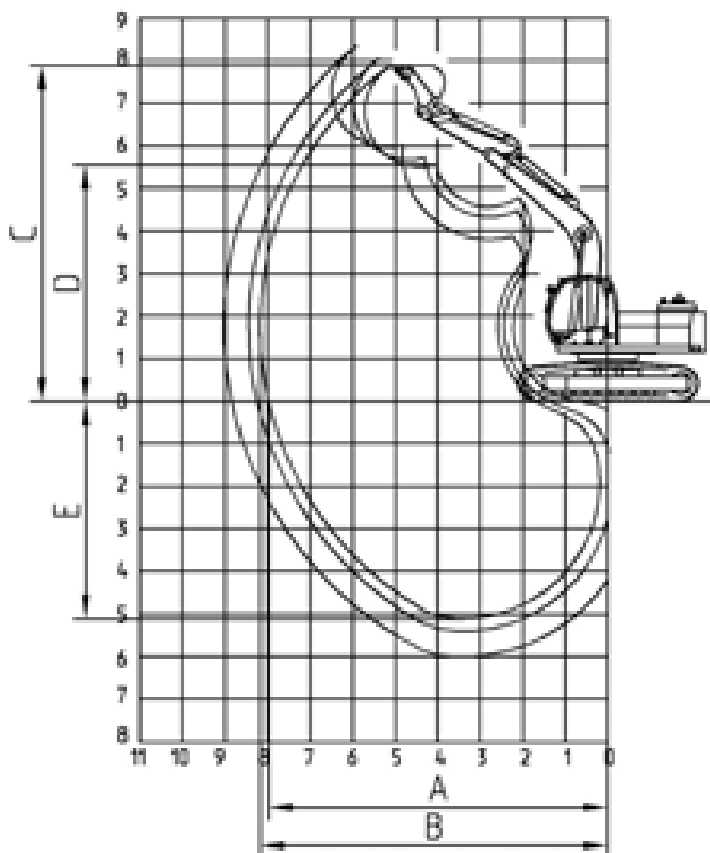


ET-16-20-20	ET-16-22-20	ET-16-23-20	ET-16-25-20
4,7	4,7	4,7	4,7
1,9	2,2	2,8	1,9
0,65	0,5	0,4	
7970	8260	8840	7970
8170	8450	9020	8170
7890	8040	8350	
5560	5710	6000	5560
5110	5410	6000	5110
173	173	173	173
8000	8000	8000	8000
7100	7100	7100	7100
ET-16-20-20	ET-16-22-20	ET-16-23-20	ET-16-25-20
3440	3440	3440	3440
4226	4226	4226	4226
2150	2150	2150	2150
3150	3150	3150	3150
400	400	400	400
1000/0,19	1000/0,19	1000/0,19	1000/0,19

2,4

СХЕМА N2 (Параметры копания) /
SCHEME N2 (Digging Parametrs)

Исполнение рабочего оборудования / Work tools	Обозначение исполнения / Identity
Комбинации рукоятей и ковшей (длина рукояти, м / объем ковша, м³) / Arm and bucket (arm length, m / bucket capacity, m³)	
1. 1,9/0,65	16-20-20
2. 2,2/0,5	16-22-20
3. 2,8/0,4	16-23-20
Сменные активные рабочие органы / Work tool attachments	
Грейфер копающий / Grapple dredge	16-25-20

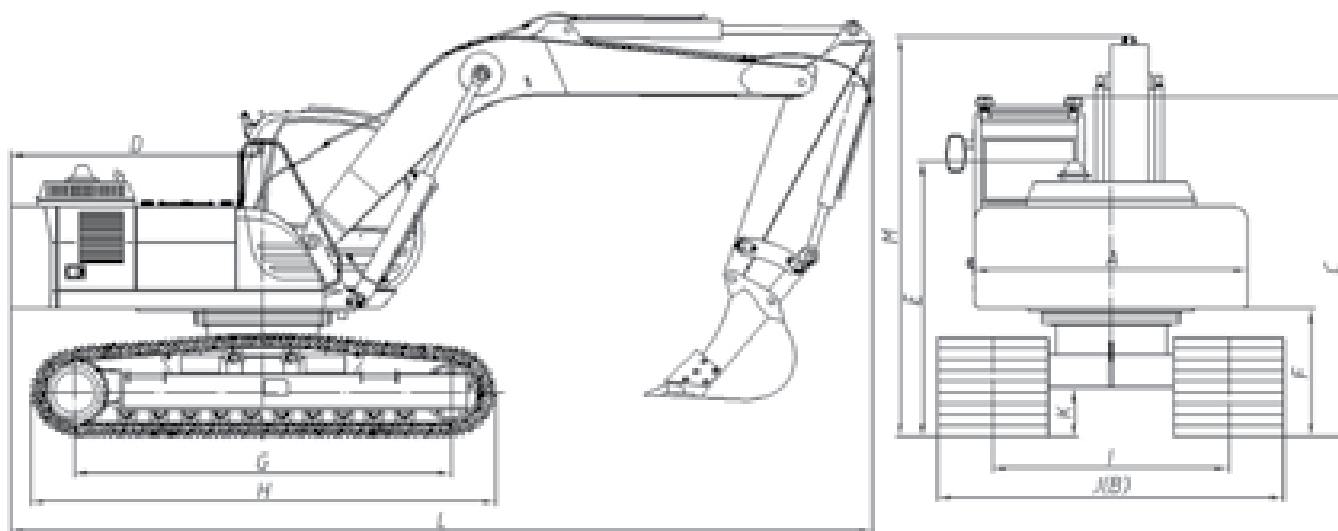


Основные технические характеристики/ Specifications	Обозначение на схеме N1 / Scheme N1	Ед.измерения/ unit
Эксплуатационная масса / Operating weight		т / t
Емкость стандартного ковша, SAE / Bucket capacity,SAE		м³ / m³
Мощность двигателя / Net Power		кВт/KW
Максимальная скорость передвижения / Max. Speed		км/ч / km/h
Двигатель (силовая установка) / Engine		Ед.измерения/ unit
Двигатель, модель/ Engine Model		
Класс экологичности / Emission level		
Мощность двигателя / частота вращения / Net Engine Power/ Engine speed		кВт / об/мин / kW / RPM
Максимальный крутящий момент / частота вращения / Max. torque / Engine speed		Нм / об/мин / Nm/RPM
Число цилиндров / Cylinders		
Рабочий объем / Displacement		л / L
Удельный расход топлива / sfc		г/кВт ч / g/kWh
Гидравлическая система / Hydraulic System		Ед.измерения/ unit
Производительность насосной установки/ Oil pump output		л/мин / L/min
Номинальное давление в силовой гидросистеме / Nominal pressure in hydraulic system		МПа / Mpa
Параметры поворотной платформы/ Parametrs of turntable		Ед.измерения/ unit
Наибольшая частота вращения поворотной платформы Max.speed of turntable swing		об/мин / rpm
Емкость гидросистемы (включая гидробак) / Hydraulic System (including tank)		л / L
Емкость гидравлического бака / Hydraulic tank capacity		л / L
Емкость топливного бака / Fuel tank capacity		л / L
Масса противовеса / Counterweight		кг / kg
Габаритные размеры (в статическом положении) / Dimensions (static position)	Обозначение на схеме N1 / Scheme N1	Ед.измерения/ unit
Ширина поворотной платформы / Overall width of turntable	A	мм / mm
Общая ширина / Overall width	B	мм / mm
Высота по кабине / Height over cab	C	мм / mm
Радиус хвостовой части поворотной платформы / Tail length	D	мм / mm
Высота по капоту двигателя / Engine cover height	E	мм / mm
Просвет под противовесом / Clearance under counterweight	F	мм / mm
Общая длина / Overall Length	L	мм / mm
Высота по стреле / Overall height	M	мм / mm

ET-16-40-20	ET-16-42-20	ET-16-43-20	ET-16-45-20
15,6	15,6	15,6	15,8
0,65	0,5	0,4	ГК-221
90,5	90,5	90,5	90,5
2,4	2,4	2,4	2,4
ET-16-40-20	ET-16-42-20	ET-16-43-20	ET-16-45-20
Perkins 1104C-44TA			
Tier 2			
90,5/2200	90,5/2200	90,5/2200	90,5/2200
434/1400	434/1400	434/1400	434/1400
4	4	4	4
4,4	4,4	4,4	4,4
211	211	211	211
ET-16-40-20	ET-16-42-20	ET-16-43-20	ET-16-45-20
258(117+117+24)	258(117+117+24)	258(117+117+24)	258(117+117+24)
28+2	28+2	28+2	28+2
ET-16-40-20	ET-16-42-20	ET-16-43-20	ET-16-45-20
9	9	9	9
330	330	330	330
250	250	250	250
255	255	255	255
370	370	370	370
ET-16-40-20	ET-16-42-20	ET-16-43-20	ET-16-45-20
2490	2490	2490	2490
3150	3150	3150	3150
2990	2990	2990	2990
2300	2300	2300	2300
2430	2430	2430	2430
1075	1075	1075	1075
8200	8145	7900	7580
3010	3445	3860	4470

Параметры рабочего оборудования / Parameters of working attachments	Обозначение на схеме N2 / Scheme N2	Ед.измерения/ unit
Длина стандартной стрелы/ Boom length (standart)		м / m
Длина стандартной рукояти / Arm length (standart)		м / m
Объем стандартного ковша / Bucket capacity (standart)		м ³ / m ³
Максимальный радиус копания на уровне стоянки / Max.digging reach (on ground)	A	мм / mm
Максимальный радиус копания / Max.digging reach	B	мм / mm
Максимальная высота резания / Max. digging height	C	мм / mm
Максимальная высота выгрузки / Max.unloading height	D	мм / mm
Максимальная глубина копания / Max. digging depth	E	мм / mm
Угол поворота ковша / Bucket steering angle		град / deg
Максимальное усилие при копании ковшом, SAE / Max. bucket digging force, SAE		кН (кгс) / kN (kgf)
Максимальное усилие при копании рукоятью, SAE / Max. arm digging force, SAE		кН (кгс) / kN (kgf)
Параметры ходового устройства / Parameters of undercarriage	Обозначение на схеме N1 /Scheme N1	Ед.измерения/ unit
База гусеничной тележки / Track base	G	мм / mm
Длина гусеничной тележки / Track length	H	мм / mm
Ширина колеи / Track Spacing	I	мм / mm
Ширина гусеничной тележки / Truck width	K	мм / mm
Клиренс / Ground clearance		мм / mm
Ширина гусеницы / удельное давление на грунт / Track width/specific ground pressure		мм / кг/см ² / mm/kg/sm ²
Скорость передвижения / Speed		км/ч / km/h

СХЕМА N1(Габаритные размеры) / SCHEME N1 (Dimensions)



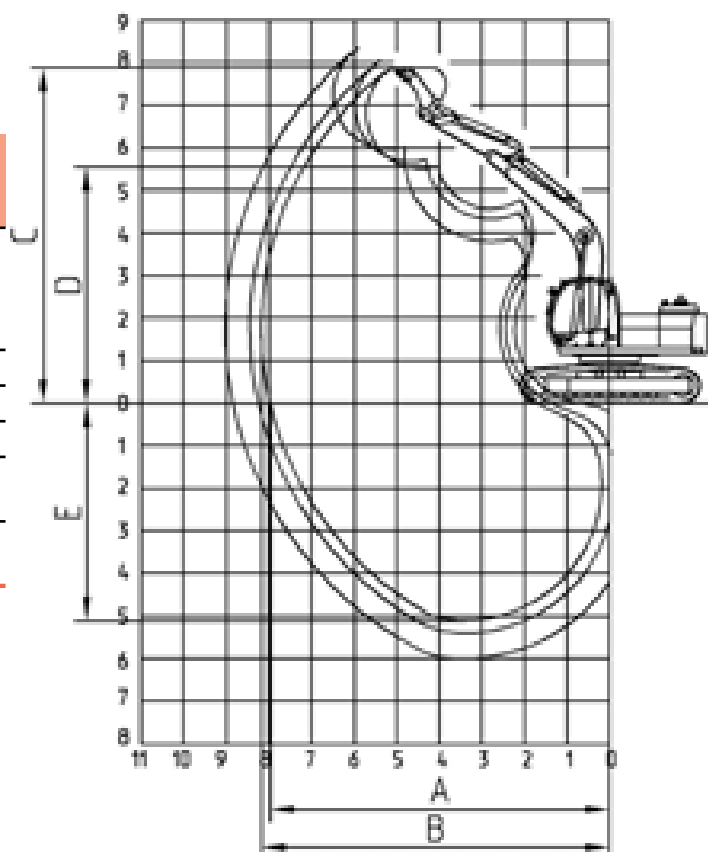
ET-16-40-20	ET-16-42-20	ET-16-43-20	ET-16-45-20
4,7	4,7	4,7	4,7
1,9	2,2	2,8	1,9
0,65	0,5	0,4	ГК-221
7970	8260	8840	7970
8170	8450	9020	8170
7890	8040	8350	
5560	5710	6000	5560
5110	5410	6000	5110
173	173	173	173
8000	8000	8000	8000
7100	7100	7100	7100

ET-16-40-20	ET-16-42-20	ET-16-43-20	ET-16-45-20
3440	3440	3440	3440
4226	4226	4226	4226
2150	2150	2150	2150
3150	3150	3150	3150
400	400	400	400
1000/0,19	1000/0,19	1000/0,19	1000/0,19

2,4

СХЕМА N2 (Параметры копания) /
SCHEME N2 (Digging Parametrs)

Исполнение рабочего оборудования / Work tools	Обозначение исполнения / Identity
Комбинации рукоятей и ковшей (длина рукояти, м / объем ковша, м³) / Arm and bucket (arm length, m / bucket capacity, m³)	
1. 1,9/0,65	16-40-20
2. 2,2/0,5	16-42-20
3. 2,8/0,4	16-43-20
Сменные активные рабочие органы / Work tool attachments	
Грейфер копающий / Grapple dredge	16-45-20





Основные технические характеристики/ Specifications	Обозначение на схеме N1 / Scheme N1	Ед.измерения/ unit
Эксплуатационная масса / Operating weight		т / t
Емкость стандартного ковша, SAE / Bucket capacity,SAE		м³ /m³
Мощность двигателя / Net Power		кВт/KW
Максимальная скорость передвижения / Max. Speed		км/ч / km/h
Двигатель (силовая установка) / Engine		Ед.измерения/ unit
Двигатель, модель/ Engine Model		
Класс экологичности / Emission level		
Мощность двигателя / частота вращения / Net Engine Power/ Engine speed		кВт / об/мин / kW / RPM
Максимальный крутящий момент / частота вращения / Max. torque / Engine speed		Нм / об/мин / Nm/RPM
Число цилиндров / Cylinders		
Рабочий объем / Displacement		л / L
Удельный расход топлива / sfc		г/кВт ч / g/kWh
Гидравлическая система / Hydraulic System		Ед.измерения/ unit
Производительность насосной установки/ Oil pump output		л/мин / L/min
Номинальное давление в силовой гидросистеме / Nominal pressure in hydraulic system		МПа / Mpa
Параметры поворотной платформы/ Parametrs of turntable		Ед.измерения/ unit
Наибольшая частота вращения поворотной платформы Max.speed of turntable swing		об/мин / rpm
Емкость гидросистемы (включая гидробак) / Hydraulic System (including tank)		л / L
Емкость гидравлического бака / Hydraulic tank capacity		л / L
Емкость топливного бака / Fuel tank capacity		л / L
Масса противовеса / Counterweight		кг / kg
Габаритные размеры (в статическом положении) / Dimensions (static position)	Обозначение на схеме N1 / Scheme N1	Ед.измерения/ unit
Ширина поворотной платформы / Overall width of turntable	A	мм / mm
Общая ширина / Overall width	B	мм / mm
Высота по кабине / Height over cab	C	мм / mm
Радиус хвостовой части поворотной платформы / Tail length	D	мм / mm
Высота по капоту двигателя / Engine cover height	E	мм / mm
Просвет под противовесом / Clearance under counterweight	F	мм / mm
Общая длина / Overall Length	L	мм / mm
Высота по стреле / Overall height	M	мм / mm

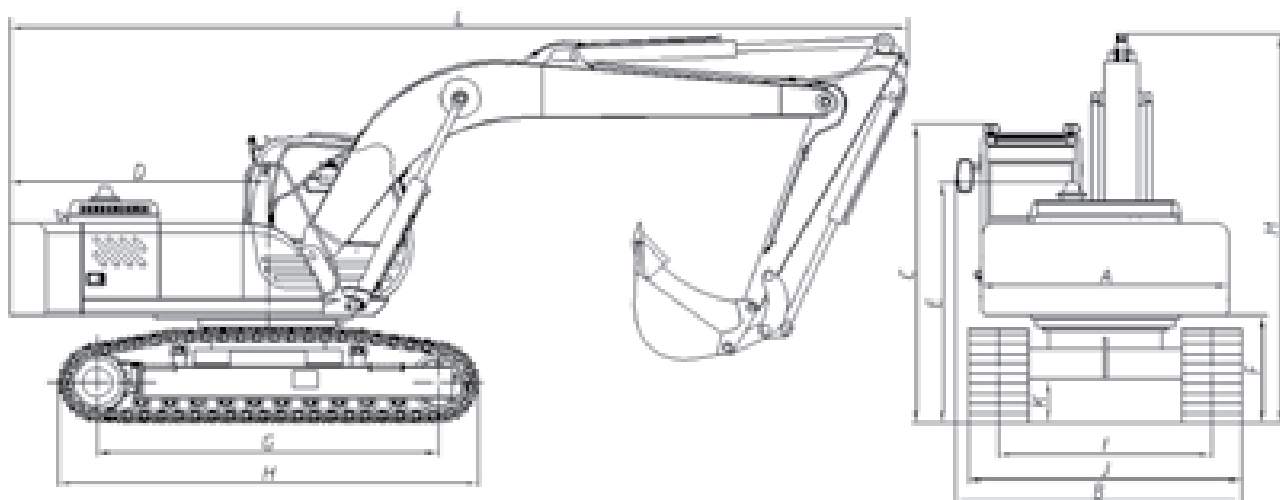
ET-18 — гидравлический экскаватор на гусеничном ходу для коммунального хозяйства и строительства. Модель соответствует транспортным габаритам.

ET-18 — hydraulic excavator is designed for municipal economy and construction industry. Excavator fits to low bed semitrailer dimensions.

ET-18-20-20	ET-18-21-20	ET-18-25-20	ET-18-26-20
17,0	17,3	17,0	17,0
1	1	0,77	0,65
77	77	77	77
2,4	2,4	2,4	2,4
ET-18-20-20	ET-18-21-20	ET-18-25-20	ET-18-26-20
Д-245			
Tier 1			
77/2200	77/2200	77/2200	77/2200
384/1400	384/1400	384/1400	384/1400
4	4	4	4
4,75	4,75	4,75	4,75
220	220	220	220
ET-18-20-20	ET-18-21-20	ET-18-25-20	ET-18-26-20
264(120+120+24)	264(120+120+24)	264(120+120+24)	264(120+120+24)
28+2	28+2	28+2	28+2
ET-18-20-20	ET-18-21-20	ET-18-25-20	ET-18-26-20
6	6	6	6
340	340	340	340
250	250	250	250
255	255	255	255
3227	3227	3227	3227
ET-18-20-20	ET-18-21-20	ET-18-25-20	ET-18-26-20
2490	2490	2490	2490
2880	2880	2880	2880
3015	3015	3015	3015
2600	2600	2600	2600
2430	2430	2430	2430
1080	1080	1080	1080
9400	9400	9050	9040
3180	3180	3880	3950

Параметры рабочего оборудования / Parameters of working attachments	Обозначение на схеме N2 / Scheme N2	Ед.измерения/ unit
Длина стандартной стрелы/ Boom length (standart)		м / m
Длина стандартной рукояти / Arm length (standart)		м / m
Объем стандартного ковша / Bucket capacity (standart)		м ³ / m ³
Максимальный радиус копания на уровне стоянки / Max.digging reach (on ground)	A	мм / mm
Максимальный радиус копания / Max.digging reach	B	мм / mm
Максимальная высота резания / Max. digging height	C	мм / mm
Максимальная высота выгрузки / Max.unloading height	D	мм / mm
Максимальная глубина копания / Max. digging depth	E	мм / mm
Угол поворота ковша / Bucket steering angle		град / deg
Максимальное усилие при копании ковшом, SAE / Max. bucket digging force, SAE		кН (кгс) / kN (kgf)
Максимальное усилие при копании рукоятью, SAE / Max. arm digging force, SAE		кН (кгс) / kN (kgf)
Параметры ходового устройства / Parameters of undercarriage	Обозначение на схеме N1 /Scheme N1	Ед.измерения/ unit
База гусеничной тележки / Track base	G	мм / mm
Длина гусеничной тележки / Track length	H	мм / mm
Ширина колеи / Track Spacing	I	мм / mm
Ширина гусеничной тележки / Truck width	K	мм / mm
Клиренс / Ground clearance		мм / mm
Ширина гусеницы / удельное давление на грунт / Track width/specific ground pressure		мм / кг/см ² / mm/kg/sm ²
Скорость передвижения / Speed		км/ч / km/h

СХЕМА N1(Габаритные размеры) / SCHEME N1 (Dimensions)



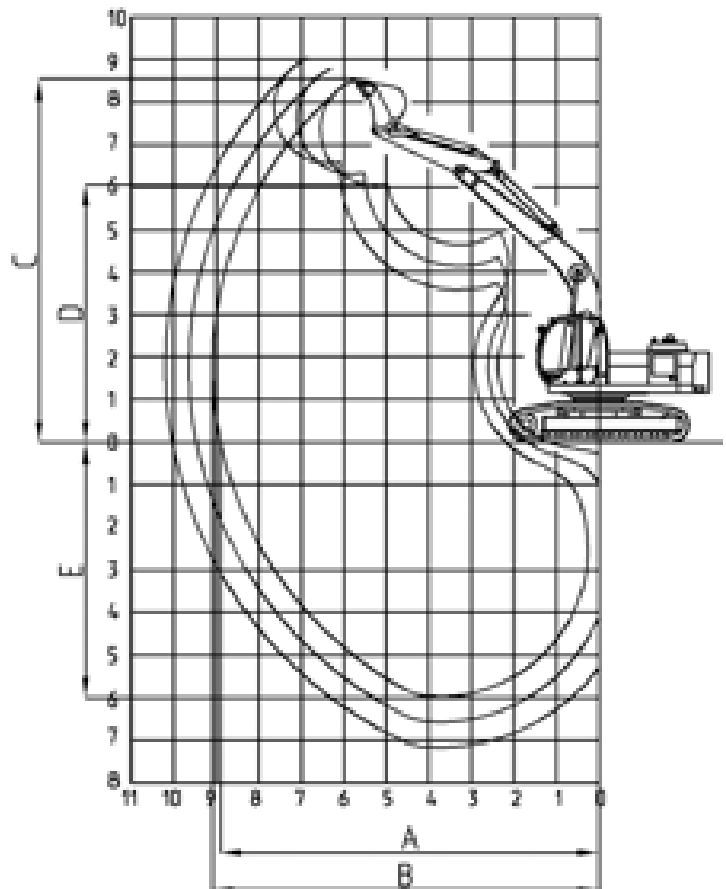
ET-18-20-20	ET-18-21-20	ET-18-25-20	ET-18-26-20
5,4	5,4	5,4	5,4
2,2	2,2	2,8	3,4
1	1	0,77	0,65
8900	8900	9470	10040
9090	9090	9640	10200
8530	8530	8780	9040
6060	6060	6315	6570
6000	6000	6585	7185
177	177	177	177
9500	9500	9500	9500
9100	9100	9100	9100

ET-18-20-20	ET-18-21-20	ET-18-25-20	ET-18-26-20
3440	3440	3440	3440
4226	4226	4226	4226
2150	2150	2150	2150
2750	2750	2750	2750
400	400	400	400
600/0,45	600/0,45	600/0,45	600/0,45

2,4

СХЕМА N2 (Параметры копания) /
SCHEME N2 (Digging Params)

Исполнения рабочего оборудования / Work tools	Обозначение исполнения / Identity
Комбинации рукоятей и ковшей (длина рукояти, м / объем ковша, м³) / Arm and bucket (arm length, m / bucket capacity, m³)	
1. 2,2/1	18-20-20; 18-21-20
2. 2,8/0,77	18-25-20
3. 3,4/0,65	18-26-20
Сменные активные рабочие органы / Work tool attachments	
Гидромолот (только гидроразводка) / Hydraulic Hammer	18-21-20

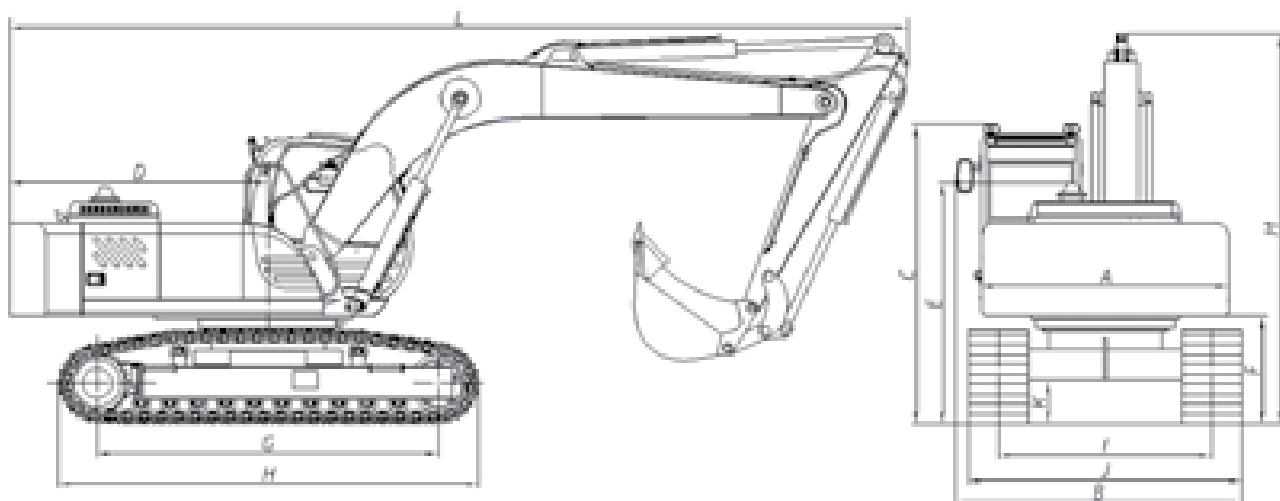


Основные технические характеристики/ Specifications	Обозначение на схеме N1 / Scheme N1	Ед.измерения/ unit
Эксплуатационная масса / Operating weight		т / t
Емкость стандартного ковша, SAE / Bucket capacity, SAE		м ³ / m ³
Мощность двигателя / Net Power		кВт/KW
Максимальная скорость передвижения / Max. Speed		км/ч / km/h
Двигатель (силовая установка) / Engine		Ед.измерения/ unit
Двигатель, модель/ Engine Model		
Класс экологичности / Emission level		
Мощность двигателя / частота вращения / Net Engine Power/ Engine speed		кВт / об/мин / kW / RPM
Максимальный крутящий момент / частота вращения / Max. torque / Engine speed		Нм / об/мин / Nm/RPM
Число цилиндров / Cylinders		
Рабочий объем / Displacement		л / L
Удельный расход топлива / sfc		г/кВт ч / g/kWh
Гидравлическая система / Hydraulic System		Ед.измерения/ unit
Производительность насосной установки/ Oil pump output		л/мин / L/min
Номинальное давление в силовой гидросистеме / Nominal pressure in hydraulic system		МПа / Mpa
Параметры поворотной платформы/ Parametrs of turntable		Ед.измерения/ unit
Наибольшая частота вращения поворотной платформы Max.speed of turntable swing		об/мин / rpm
Емкость гидросистемы (включая гидробак) / Hydraulic System (including tank)		л / L
Емкость гидравлического бака / Hydraulic tank capacity		л / L
Емкость топливного бака / Fuel tank capacity		л / L
Масса противовеса / Counterweight		кг / kg
Габаритные размеры (в статическом положении) / Dimensions (static position)	Обозначение на схеме N1 / Scheme N1	Ед.измерения/ unit
Ширина поворотной платформы / Overall width of turntable	A	мм / mm
Общая ширина / Overall width	B	мм / mm
Высота по кабине / Height over cab	C	мм / mm
Радиус хвостовой части поворотной платформы / Tail length	D	мм / mm
Высота по капоту двигателя / Engine cover height	E	мм / mm
Просвет под противовесом / Clearance under counterweight	F	мм / mm
Общая длина / Overall Length	L	мм / mm
Высота по стреле / Overall height	M	мм / mm

ET-18-60-20	ET-18-61-20	ET-18-65-20	ET-18-66-20
17,0	17,3	17,0	17,0
1	1	0,77	0,65
77	77	77	77
2,4	2,4	2,4	2,4
ET-18-60-20	ET-18-61-20	ET-18-65-20	ET-18-66-20
Perkins 1104C-44TA			
Tier 2			
90,5/2200	90,5/2200	90,5/2200	90,5/2200
434/1400	434/1400	434/1400	434/1400
4	4	4	4
4,4	4,4	4,4	4,4
211	211	211	211
ET-18-60-20	ET-18-61-20	ET-18-65-20	ET-18-66-20
274(125+125+24)	274(125+125+24)	274(125+125+24)	274(125+125+24)
28+2	28+2	28+2	28+2
ET-18-60-20	ET-18-61-20	ET-18-65-20	ET-18-66-20
6	6	6	6
340	340	340	340
250	250	250	250
255	255	255	255
3227	3227	3227	3227
ET-18-60-20	ET-18-61-20	ET-18-65-20	ET-18-66-20
2490	2490	2490	2490
2880	2880	2880	2880
3015	3015	3015	3015
2600	2600	2600	2600
2430	2430	2430	2430
1080	1080	1080	1080
9400	9400	9050	9040
3180	3180	3880	3950

Параметры рабочего оборудования / Parameters of working attachments	Обозначение на схеме N2 / Scheme N2	Ед.измерения/ unit
Длина стандартной стрелы/ Boom length (standart)		м / m
Длина стандартной рукояти / Arm length (standart)		м / m
Объем стандартного ковша / Bucket capacity (standart)		м ³ / m ³
Максимальный радиус копания на уровне стоянки / Max.digging reach (on ground)	A	мм / mm
Максимальный радиус копания / Max.digging reach	B	мм / mm
Максимальная высота резания / Max. digging height	C	мм / mm
Максимальная высота выгрузки / Max.unloading height	D	мм / mm
Максимальная глубина копания / Max. digging depth	E	мм / mm
Угол поворота ковша / Bucket steering angle		град / deg
Максимальное усилие при копании ковшом, SAE / Max. bucket digging force, SAE		кН (кгс) / kN (kgf)
Максимальное усилие при копании рукоятью, SAE / Max. arm digging force, SAE		кН (кгс) / kN (kgf)
Параметры ходового устройства / Parameters of undercarriage	Обозначение на схеме N1 /Scheme N1	Ед.измерения/ unit
База гусеничной тележки / Track base	G	мм / mm
Длина гусеничной тележки / Track length	H	мм / mm
Ширина колеи / Track Spacing	I	мм / mm
Ширина гусеничной тележки / Truck width	K	мм / mm
Клиренс / Ground clearance		мм / mm
Ширина гусеницы / удельное давление на грунт / Track width/specific ground pressure		мм / кг/см ² / mm/kg/sm ²
Скорость передвижения / Speed		км/ч / km/h

СХЕМА N1(Габаритные размеры) / SCHEME N1 (Dimensions)

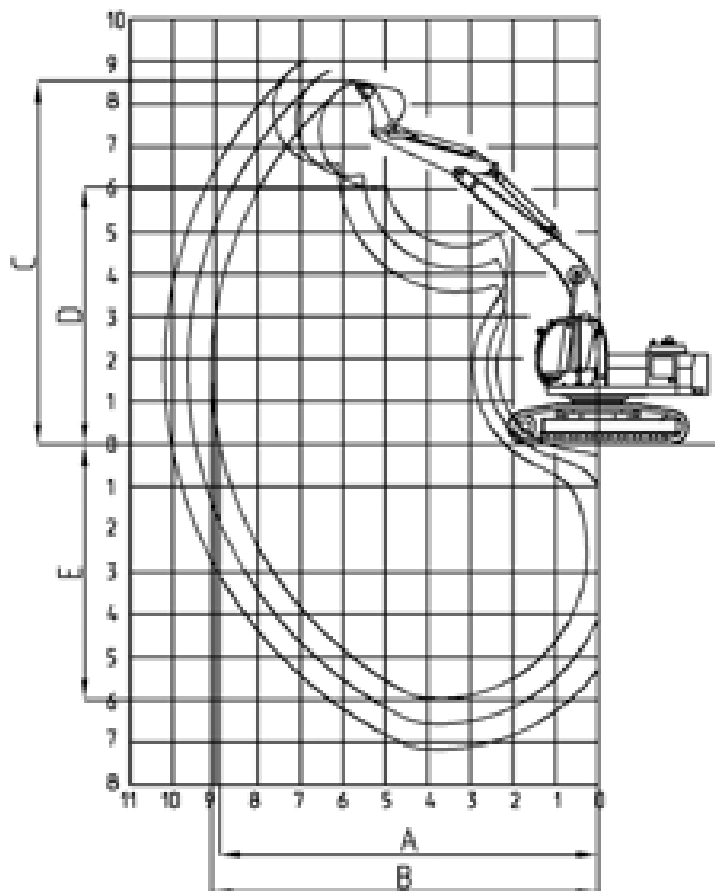


ET-18-60-20	ET-18-61-20	ET-18-65-20	ET-18-66-20
5,4	5,4	5,4	5,4
2,2	2,2	2,8	3,4
1	1	0,77	0,65
8900	8900	9470	10040
9090	9090	9640	10200
8530	8530	8780	9040
6060	6060	6315	6570
6000	6000	6585	7185
177	177	177	177
9500	9500	9500	9500
9100	9100	9100	9100
ET-18-60-20	ET-18-61-20	ET-18-65-20	ET-18-66-20
3440	3440	3440	3440
4226	4226	4226	4226
2150	2150	2150	2150
2750	2750	2750	2750
400	400	400	400
600/0,45	600/0,45	600/0,45	600/0,45

2,4

СХЕМА N2 (Параметры копания) /
SCHEME N2 (Digging Params)

Исполнение рабочего оборудования / Work tools	Обозначение исполнения / Identity
Комбинации рукоятей и ковшей (длина рукояти, м / объем ковша, м³) / Arm and bucket (arm length, m / bucket capacity, m³)	
1. 2,2/1	18-60-20; 18-61-20
2. 2,8/0,77	18-65-20
3. 3,4/0,65	18-66-20
Сменные активные рабочие органы / Work tool attachments	
Гидромолот (только гидроразводка) / Hydraulic Hammer	18-61-20





ET-20 — высокопроизводительная модель, оснащенная мощным двигателем, а также модернизированным рабочим оборудованием.

ET-20 — is more productivity model, equipped with modern hydraulic system, more powerful engine and updated working equipments.

Основные технические характеристики/ Specifications	Обозначение на схеме N1 / Scheme N1	Ед.измерения/ unit	ET-20
Эксплуатационная масса / Operating weight		т / t	20,5
Емкость стандартного ковша, SAE / Bucket capacity, SAE		м³ / m³	1
Мощность двигателя / Net Power		кВт/KW	110
Максимальная скорость передвижения / Max. Speed		км/ч / km/h	3,5
Двигатель (силовая установка) / Engine		Ед.измерения/ unit	ET-20
Двигатель, модель/ Engine Model			ЯМЗ-236Г-5
Мощность двигателя / частота вращения / Net Engine Power/ Engine speed		кВт / об/мин / kW / RPM	110/1700
Максимальный крутящий момент / частота вращения / Max. torque / Engine speed		Нм / об/мин / Nm/RPM	660/1400
Число цилиндров / Cylinders			6
Рабочий объем / Displacement		л / L	11,15
Удельный расход топлива / sfc		г/кВт ч / g/kWh	218
Гидравлическая система / Hydraulic System		Ед.измерения/ unit	ET-20
Производительность насосной установки/ Oil pump output		л/мин / L/min	2*176
Номинальное давление в силовой гидросистеме / Nominal pressure in hydraulic system		МПа / Mpa	28 +2
Параметры поворотной платформы/ Parametrs of turntable		Ед.измерения/ unit	ET-20
Наибольшая частота вращения поворотной платформы Max.speed of turntable swing		об/мин / rpm	8,7
Емкость гидросистемы (включая гидробак) / Hydraulic System (including tank)		л / L	400
Емкость гидравлического бака / Hydraulic tank capacity		л / L	300
Емкость топливного бака / Fuel tank capacity		л / L	255
Масса противовеса / Counterweight		кг / kg	4020
Габаритные размеры (в статическом положении) / Dimensions (static position)	Обозначение на схеме N1 / Scheme N1	Ед.измерения/ unit	ET-20
Ширина поворотной платформы / Overall width of turntable	A	мм / mm	2490
Общая ширина / Overall width	B	мм / mm	2750
Высота по кабине / Height over cab	C	мм / mm	3015
Радиус хвостовой части поворотной платформы / Tail length	D	мм / mm	2800
Высота по капоту двигателя / Engine cover height	E	мм / mm	2490
Просвет под противовесом / Clearance under counterweight	F	мм / mm	1080
Общая длина / Overall Length	L	мм / mm	9520
Высота по стреле / Overall height	M	мм / mm	3600

Параметры рабочего оборудования / Parameters of working attachments	Обозначение на схеме N2 / Scheme N2	Ед.измерения/ unit	ET-20
Длина стандартной стрелы / Boom length (standart)		м / m	5,4
Длина стандартной рукояти / Arm length (standart)		м / m	2,4
Объем стандартного ковша / Bucket capacity (standart)		м ³ / m ³	1
Максимальный радиус копания на уровне стоянки / Max.digging reach (on ground)	A	мм / mm	9200
Максимальный радиус копания / Max.digging reach	B	мм / mm	9390
Максимальная высота резания / Max. digging height	C	мм / mm	9100
Максимальная высота выгрузки / Max.unloading height	D	мм / mm	6380
Максимальная глубина копания / Max. digging depth	E	мм / mm	6095
Угол поворота ковша / Bucket steering angle		град / deg	177
Максимальное усилие при копании ковшом, SAE / Max. bucket digging force, SAE		кН (кгс) / kN (kgf)	13900
Максимальное усилие при копании рукоятью, SAE / Max. arm digging force, SAE		кН (кгс) / kN (kgf)	11300
Параметры ходового устройства / Parameters of undercarriage	Обозначение на схеме N1 / Scheme N1	Ед.измерения/ unit	ET-20
База гусеничной тележки / Track base	G	мм / mm	3440
Длина гусеничной тележки / Track length	H	мм / mm	4230
Ширина колеи / Track Spacing	I	мм / mm	2150
Ширина гусеничной тележки / Truck width	K	мм / mm	2850
Клиренс / Ground clearance		мм / mm	441
Ширина гусеницы / удельное давление на грунт / Track width/specific ground pressure		мм / кг/см ² / mm/kg/sm ²	600/0,45
Скорость передвижения / Speed		км/ч / km/h	3,5

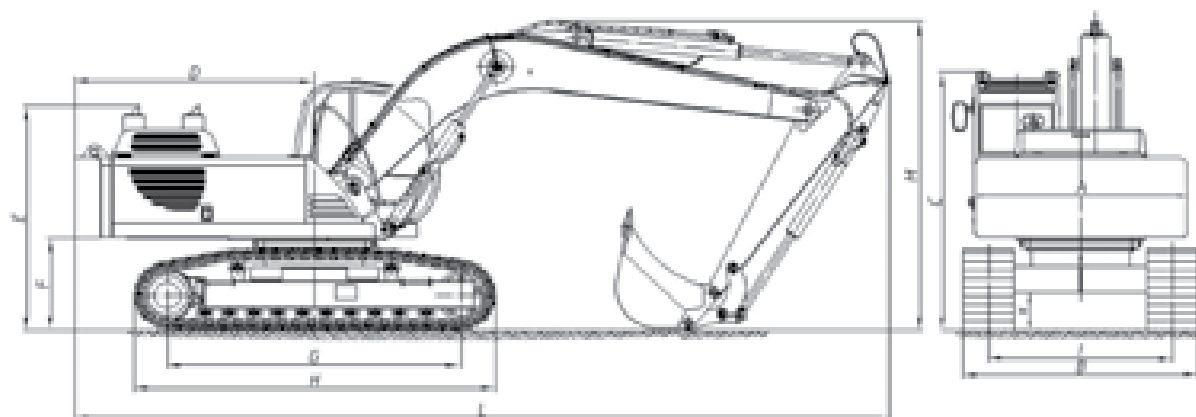


СХЕМА N1 (Габаритные размеры) / **SCHEME N1** (Dimensions)

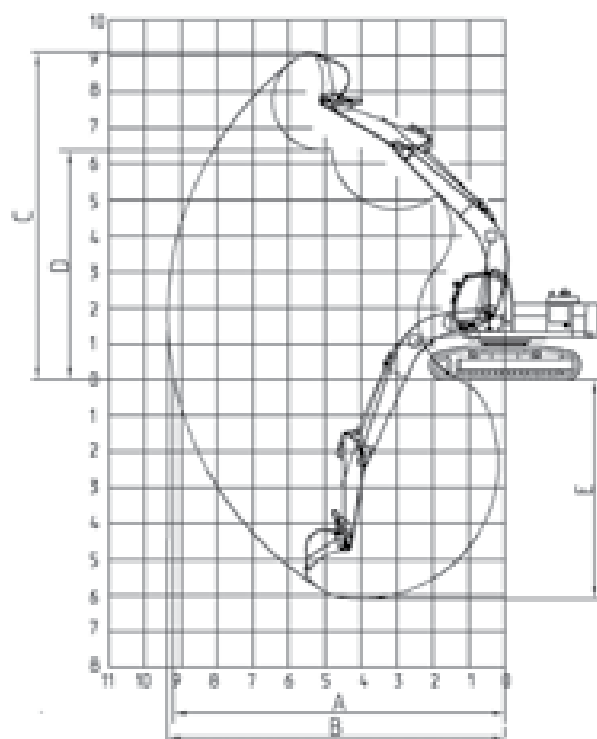


СХЕМА N2 (Параметры копания) / **SCHEME N2** (Digging Parameters)



ET-26 — многоцелевая машина для разработки карьеров, рытья котлованов, погрузки сыпучих материалов, пород и грунтов с широкой гаммой навесного оборудования.

ET-26 — the multi-purpose machine is designed for working on foundation pits, trenches, open pits, loading bulk materials, loosened rocks and frozen grounds. There is a great variety of changeable working equipment.

Основные технические характеристики/ Specifications	Обозначение на схеме N1 / Scheme N1	Ед.измерения/ unit	ET-26-20
Эксплуатационная масса / Operating weight		т / t	26,5
Емкость стандартного ковша, SAE / Bucket capacity, SAE		м ³ / m ³	1
Мощность двигателя / Net Power		кВт/KW	132
Максимальная скорость передвижения / Max. Speed		км/ч / km/h	4,25
Двигатель (силовая установка) / Engine		Ед.измерения/ unit	ET-26-20
Двигатель, модель/ Engine Model			ЯМЗ-236М2
Мощность двигателя / частота вращения / Net Engine Power/ Engine speed		кВт / об/мин / kW / RPM	132/2100
Максимальный крутящий момент / частота вращения / Max. torque / Engine speed		Нм / об/мин / Nm/RPM	667/1250
Число цилиндров / Cylinders			6
Рабочий объем / Displacement		л / L	11,15
Удельный расход топлива / sfc		г/кВт ч / g/kWh	227
Гидравлическая система / Hydraulic System		Ед.измерения/ unit	ET-26-20
Производительность насосной установки/ Oil pump output		л/мин / L/min	230x2
Номинальное давление в силовой гидросистеме / Nominal pressure in hydraulic system		МПа / Mpa	28 +2
Параметры поворотной платформы/ Parametrs of turntable		Ед.измерения/ unit	ET-26-20
Наибольшая частота вращения поворотной платформы Max.speed of turntable swing		об/мин / rpm	11
Емкость топливного бака / Fuel tank capacity		л / L	240
Масса противовеса / Counterweight		кг / kg	3800
Габаритные размеры (в статическом положении) / Dimensions (static position)	Обозначение на схеме N1 / Scheme N1	Ед.измерения/ unit	ET-26-20
Ширина поворотной платформы / Overall width of turntable	A	мм / mm	2700
Общая ширина / Overall width	B	мм / mm	3000
Высота по кабине / Height over cab	C	мм / mm	2960
Радиус хвостовой части поворотной платформы / Tail length	D	мм / mm	3000
Высота по капоту двигателя / Engine cover height	E	мм / mm	2450
Просвет под противовесом / Clearance under counterweight	F	мм / mm	1130
Общая длина / Overall Length	L	мм / mm	10320
Высота по стреле / Overall height	M	мм / mm	3589

Параметры рабочего оборудования / Parametrs of working attachments	Обозначение на схеме N2 / Scheme N2	Ед.измерения/ unit	ET-26-20
Длина стандартной стрелы/ Boom length (standart)		м / m	6
Длина стандартной рукояти / Arm length (standart)		м / m	2,47
Объем стандартного ковша / Bucket capacity (standart)		м ³ / m ³	1,25
Максимальный радиус копания на уровне стоянки / Max.digging reach (on ground)	A	мм / mm	10100
Максимальный радиус копания / Max.digging reach	B	мм / mm	10270
Максимальная высота резания / Max. digging height	C	мм / mm	7100
Максимальная высота выгрузки / Max.unloading height	D	мм / mm	6960
Максимальная глубина копания / Max. digging depth	E	мм / mm	6540
Угол поворота ковша / Bucket steering angle		град / deg	177
Максимальное усилие при копании ковшом, SAE / Max. bucket digging force, SAE		кН (кгс) / kN (kgf)	9500
Максимальное усилие при копании рукоятью, SAE / Max. arm digging force, SAE		кН (кгс) / kN (kgf)	9100

Параметры ходового устройства / Parametrs of undercarriage	Обозначение на схеме N1 / Scheme N1	Ед.измерения/ unit	ET-26-20
База гусеничной тележки / Track base	G	мм / mm	3700
Длина гусеничной тележки / Track length	H	мм / mm	4560
Ширина колеи / Track Spacing	I	мм / mm	2400
Ширина гусеничной тележки / Truck width	K	мм / mm	3000
Клиренс / Ground cleargance		мм / mm	460
Ширина гусеницы / удельное давление на грунт / Track width/specific ground pressure		мм / кг/см ² / mm/kg/sm ²	600/0,55
Скорость передвижения / Speed		км/ч / km/h	2,12 - 4,25

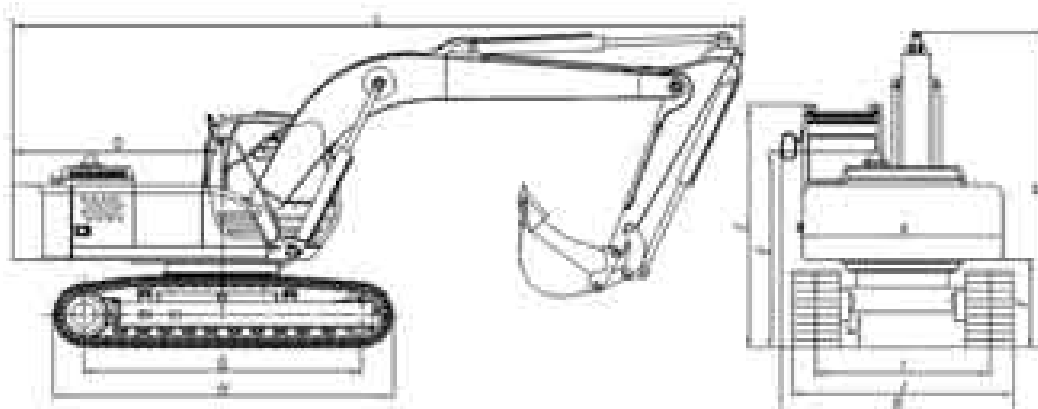


СХЕМА N1 (Габаритные размеры) /
SCHEME N1 (Dimensions)

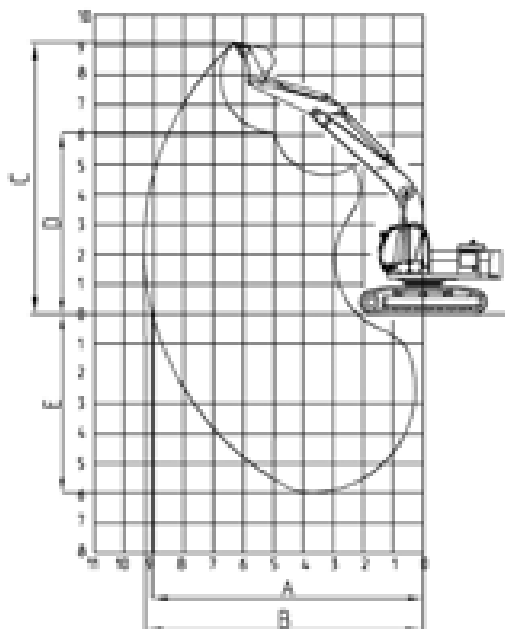


СХЕМА N2 (Параметры копания) /
SCHEME N2 (Digging Parametrs)



ET-26i — экскаватор с подъемной кабиной предназначен для погрузки и разгрузки сыпучих материалов, дробленых скальных пород, металлического лома, а также для других работ в условиях перерабатывающей и лесозаготовительной отраслях. Экскаватор может оснащаться следующим видом навесного оборудования: грейферы, магнитная плита.

ET-26i — excavator with elevating cabin is intended for loading and unloading of bulk materials, crushed rocks, scrap and for other works in recycling and lumbering industries. Excavator can be equipped with changeable working equipment: clam-shells for bulk materials, magnetic plate.

Основные технические характеристики/ Specifications	Обозначение на схеме N1 / Scheme N1	Ед.измерения/ unit	ET-26i
Эксплуатационная масса / Operating weight		т / t	27,5
Емкость стандартного ковша, SAE / Bucket capacity, SAE		м ³ / m ³	
Мощность двигателя / Net Power		кВт/KW	132
Максимальная скорость передвижения / Max. Speed		км/ч / km/h	4,25
Двигатель (силовая установка) / Engine		Ед.измерения/ unit	ET-26i
Двигатель, модель/ Engine Model			ЯМЗ-236M2
Мощность двигателя / частота вращения / Net Engine Power/ Engine speed		кВт / об/мин / kW / RPM	132/2100
Максимальный крутящий момент / частота вращения / Max. torque / Engine speed		Нм / об/мин / Nm/RPM	667/1250
Число цилиндров / Cylinders			6
Рабочий объем / Displacement		л / L	11,15
Удельный расход топлива / sfc		г/кВт ч / g/kWh	227
Гидравлическая система / Hydraulic System		Ед.измерения/ unit	ET-26i
Производительность насосной установки/ Oil pump output		л/мин / L/min	230x2
Номинальное давление в силовой гидросистеме / Nominal pressure in hydraulic system		МПа / Mpa	28 +2
Параметры поворотной платформы/ Parametrs of turntable		Ед.измерения/ unit	ET-26i
Наибольшая частота вращения поворотной платформы Max.speed of turntable swing		об/мин / rpm	11
Емкость топливного бака / Fuel tank capacity		л / L	240
Масса противовеса / Counterweight		кг / kg	4300
Габаритные размеры (в статическом положении) / Dimensions (static position)	Обозначение на схеме N1 / Scheme N1	Ед.измерения/ unit	ET-26i
Ширина поворотной платформы / Overall width of turntable	A	мм / mm	2700
Общая ширина / Overall width	B	мм / mm	3000
Высота по кабине / Height over cab	C	мм / mm	2960
Радиус хвостовой части поворотной платформы / Tail length	D	мм / mm	3000
Высота по капоту двигателя / Engine cover height	E	мм / mm	2450
Просвет под противовесом / Clearance under counterweight	F	мм / mm	1130
Общая длина / Overall Length	L	мм / mm	10270
Высота по стреле / Overall height	M	мм / mm	3250

Параметры рабочего оборудования / Parametrs of working attachments	Обозначение на схеме N2 / Scheme N2	Ед.измерения/ unit	ET-26i
Длина стандартной стрелы/ Boom length (standart)		м / m	6,75
Длина стандартной рукояти / Arm length (standart)		м / m	4,85
Объем стандартного ковша / Bucket capacity (standart)		м ³ / m ³	
Максимальный радиус копания на уровне стоянки / Max.digging reach (on ground)	A	мм / mm	10800
Максимальный радиус копания / Max.digging reach	B	мм / mm	11030
Максимальная высота резания / Max. digging height	C	мм / mm	—
Максимальная высота выгрузки / Max.unloading height	D	мм / mm	10300
Максимальная глубина копания / Max. digging depth	E	мм / mm	3720
Угол поворота ковша / Bucket steering angle		град / deg	
Максимальное усилие при копании ковшом, SAE / Max. bucket digging force, SAE		кН (кгс) / kN (kgf)	
Максимальное усилие при копании рукоятью, SAE / Max. arm digging force, SAE		кН (кгс) / kN (kgf)	

Параметры ходового устройства / Parametrs of undercarriage	Обозначение на схеме N1 / Scheme N1	Ед.измерения/ unit	ET-26i
База гусеничной тележки / Track base	G	мм / mm	3700
Длина гусеничной тележки / Track length	H	мм / mm	4560
Ширина колеи / Track Spacing	I	мм / mm	2400
Ширина гусеничной тележки / Truck width	K	мм / mm	3000
Клиренс / Ground clearance		мм / mm	460
Ширина гусеницы / удельное давление на грунт / Track width/specific ground pressure		мм / кг/см ² / mm/kg/sm ²	600/0,58
Скорости передвижения, первая / вторая / Speed 1st gear, 2nd gear		км/ч / km/h	2,12 - 4,25

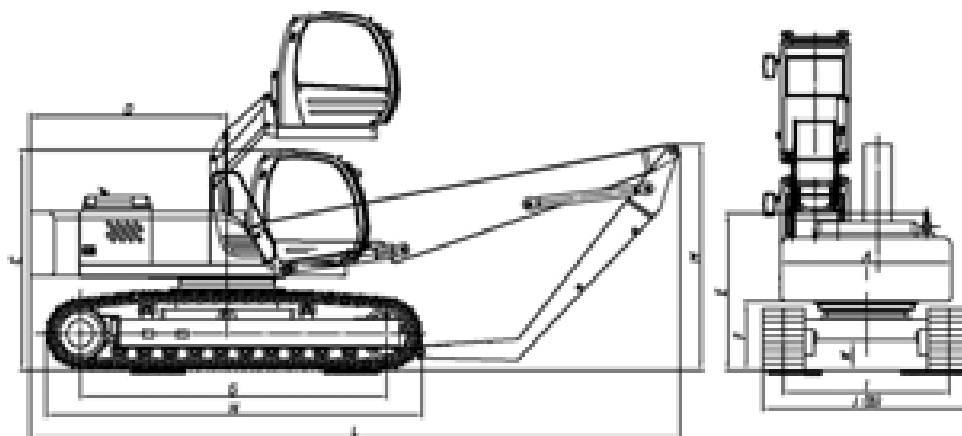


СХЕМА N2 (Параметры копания) /
SCHEME N2 (Digging Parametrs)

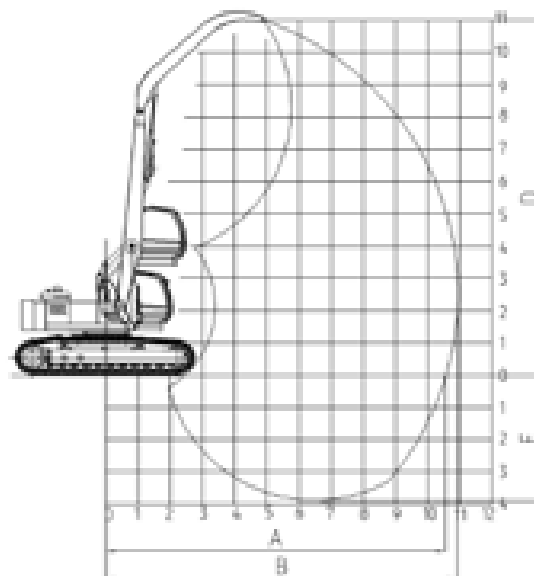


СХЕМА N1 (Габаритные размеры) /
SCHEME N1 (Dimensions)

Компания оставляет за собой право изменять технические данные и другие материалы без предварительного уведомления.
Изображение машин в не стандартном исполнении допускается.

**ООО «СПЕЦТЕХНИКА-ГРУППА ГАЗ»
реализация продукции**

Россия, 142784,
Московская обл.,
Ленинский район,
Бизнес-парк «Румянцево»,
стр.1 офис 730
Тел.: +7 (495) 728-49-55
Факс: +7 (495) 728-49-56
E-mail: sdm@ruspromauto.ru
www.sdm-rpa.ru

**ООО «СПЕЦТЕХНИКА-
ГРУППА ГАЗ»**

Россия, 603004,
г. Н.Новгород,
пр-т Ленина, д. 88
Тел.: +7 (831) 299-09-70
Факс: +7 (831) 299-09-99
E-mail: sdm@ruspromauto.ru
www.sdm-rpa.ru
www.gazgroup.ru

ОАО «Тверской экскаватор»

E-mail: tvexcs@tvcom.ru,
www.tvexc.ru

ОАО «Брянский арсенал»

E-mail: sbarsenal@mail.ru,
www.arsenal.bryansk.ru

**ЗАО «Челябинские
строительно-дорожные
машины»**

www.chsdm.ru

**ОАО «Заволжский завод
гусеничных тягачей»**

E-mail: zgt@zzgt.ru,
www.zzgt.ru

**Special Machines, GAZ Group
Sales**

142784, Russian Federation,
Moscow region,
Leninsky area,
Business Park «Rumyantsevo»
Bld.1, office 730 A
E-mail: sdm@ruspromauto.ru
Phone: +7 (495) 728-4955
Fax: +7 (495) 728-4956
www.sdm-rpa.ru

**Special Machines,
GAZ Group**

603950, Russian Federation,
88 Lenina Prospect
Nizhny Novgorod
Phone: +7 (831) 299-09-70
Fax: +7 (495) 299-09-99
E-mail: sdm@ruspromauto.ru
www.sdm-rpa.ru
www.gazgroup.ru

Tver Excavator

E-mail: tvexcs@tvcom.ru,
www.tvexc.ru

Bryansk Arsenal

E-mail: sbarsenal@mail.ru,
www.arsenal.bryansk.ru

**Chelyabinsk Construction
and Road Machines**

www.chsdm.ru

Zavolzhsky Crawler Vehicle Plant

E-mail: zgt@zzgt.ru,
www.zzgt.ru

ДИЛЕРСКАЯ СЕТЬ

РОССИЯ

ООО «Профмаш»

г. Москва, север Московской обл.,
Саратовская, Пензенская,
Тверская, Смоленская,
Псковская области.
Тел. (495) 921-37-14

ЗАО «Коминвест-АКМТ»

г. Москва, Тульская, Рязанская,
Брянская, Калужская области,
юг Московской области.
Тел.: (495) 739-50-71, 739-56-18

ЗАО «Стройдормашсервис – Петербург»

г. Санкт-Петербург,
Ленинградская,
Новгородская,
Калининградская области
Тел.: (812) 325-13-13, 230-37-13

ООО «Профессионал»

Ивановская, Владимирская,
Костромская области.
Тел. (4932) 59-15-60

ООО «Газ Трейд Групп»

Курская, Орловская,
Липецкая, Тамбовская,
Воронежская,
Белгородская области
Тел./Факс: (4742)722-305

ООО ТЦ «РусАвтоПром»

Нижегородская, Кировская области,
Республики: Коми, Марий Эл,
Чувашия, Мордовия.
Тел.: (831) 413-55-53,
467-81-26, 467-81-27

ООО «Ярославлягродортехснаб»

Ярославская, Вологодская,
Архангельская области.
Тел.: (4852) 57-88-88.

ООО ТД «Росинвест-Самара»

Самарская, Ульяновская области.
Тел.: (846) 372-14-90(91)

ООО «ТД Гидроремсервис»

Республика Башкортостан,
Удмуртская Республика,
Республика Татарстан.
Тел.: (347) 240-35-00, 260-04-24,
243-27-58, 240-04-74
Тел.: (843) 224-50-24, 224-40-24

ООО «ТК «Интерэкс»

Ростовская область,
Республика Калмыкия.
Тел.: (863) 254-44-32, 254-44-90

ЗАО «Техномир»

Краснодарский край,
Ставропольский край,
Республики: Карачаево-Черкессия,
Кабардино-Балкария,
Северная Осетия-Алания, Адыгея.
Тел.: (861) 279-37-77, 266-86-77

ЗАО «ЮгАвто»

Чеченская республика,
Республика Дагестан,
Республика Ингушетия
Тел. (8712) 22-38-30

ООО ТД «Гидравлика-М»

Волгоградская,
Астраханская области.
Тел.: (8442) 70-11-85, 79-92-53

ООО «Автодоркомплект»

Оренбургская,
Челябинская,
Курганская области
Тел.: (351) 253-97-76,
253-97-82, 252-86-73,
252-81-77

ООО «Предприятие

«Стройкомплект»
Пермский край,
Свердловская область,
юг Тюменской области,
г. Тюмень.
Тел.: (343) 379-40-20,
356-51-44 (45)

«Кемеровостройдормашсервис»

Кемеровская область
Тел. (3842) 32-60-00, 32-60-44

ЗСРЦ «Стройдормашсервис»

Новосибирская, Омская,
Томская области
Тел. : (383) 334-75-18(19),
345-30-20, 345-12-22

ООО «Алтайгидромашсервис»

Республика Горный Алтай
Алтайский край
Тел. : (3852) 225-888,
31-45-94, 31-45-93

ООО СЦ

«Стройдормашсервис»
Красноярский край,
Республики: Тыва,
Бурятия, Хакасия
Тел.: (391) 201-60-10, 213-37-02

ООО «Техмашсервис»

Хабаровский край,
Приморский край, Еврейская АО
Тел.: 8-800-200-25-27

ЗАО «Уральская марка»

Амурская, Иркутская,
Магаданская,
Камчатская области,
Чукотский АО,
Забайкальский край.
Тел.: (351) 268-91-18, 264-22-43

СахалинУазСервис

Сахалинская область
Тел.: (4242) 774-493, 770-061

СТРАНЫ СНГ И ДАЛЬНЕЕ ЗАРУБЕЖЬЕ

ТЧ УП «ДИАПАЛ»

Беларусь
Тел.: (37517) 237-49-48;
237-48-67, 237-49-50

ТОО «Стройдормаш-Астана»

Казахстан
Тел.: (7172) 32-45-69,
910-093, 910-092

ТОО «UOGS»

Казахстан
тел.: +7 (7132) 40-29-38, 40-29-39

ООО «ТД БудШляхМаш»

Украина
Тел.: (8-10-38-044) 410-88-48,
419-90-92, 501-03-28

АО «Авто-Презент»

Молдова
Тел.: +373 22-85-52-52,
тел.: +373 69-50-01-60

ООО «Агроинтер»

Азербайджан
Тел.: 9 (99412) 447-46-09,
447-46-10

ООО «ГАЛОПЕР»

Армения
Тел.: (81037410) 28-61-99, 28-62-99

ООО «Бухоро-Ковров Сервис»

Узбекистан
Тел.(8-10-998-98) 274-67-27,
274-27-67

ООО «Торговый Дом «ЯРАВ»

Туркменистан
Тел.: (+993 12) 451000, 456 267,
моб. (+993 66) 377 329

ООО «Спецмашины»

Кыргызстан
Тел.: +996 (312) 47-46-66,
+996 (770) 19-65-65

AMIN QASIM CO.Ltd

Афганистан
Тел.: (8109370) 746-84-10

Agis-Agroindustrija

Сербия, Хорватия,
Босния и Герцеговина,
Македония
Тел.: +381 (0)21/442-377, 442059

ООО»DFC Eximp»

Сербия, Черногория,
Босния и Герцеговина,
Хорватия
Тел.: 3811125007-300;
Факс 381112507-255

ЕТ «ЗОРНИЦА-3»

Болгария
Тел. 391/64 574;
Факс/тел. 391/64 708

